

DIU IMMUNOPATHOLOGIE

PROGRAMME

(sous réserve de modification)

13 MODULES

Comité pédagogique :

AGUILAR Claire (Périgueux)
ALANIO Cécile (Paris)
BOUTBOUL David (Paris)
CANDON Sophie (Rouen)
CARCELAIN Guislaine (Paris)
DUMESTRE-PERARD Chantal (Grenoble)
EVRARD Bertrand (Clermont-Ferrand)
GUFFROY Aurélien (Strasbourg)
HOARAU Cyrille (Tours)
KOENIG Alice (Lyon)
LEFEVRE Guillaume (Lille)
LELIEVRE Jean-Daniel (Paris)
MARTIN Jérôme (Nantes)
MARTIN Thierry (Strasbourg)
MIYARA Makoto (Paris-Sorbonne)
NOSBAUM Audrey (Lyon)
PUISSANT Bénédicte (Toulouse)
ROSENZWAJG Michelle (Paris – Sorbonne)
SEITZ-POLSKI Barbara (Nice)
SERVETTAZ Amélie (Reims)

Sous l'égide du Collège des Enseignants d'Immunologie (CEnI)

D.I.U Immunopathologie

Approche clinicobiologique transversale de l'immunologie appliquée en pathologie humaine

Mécanismes physiopathologiques
Rappel des principes fondamentaux impliqués dans les différents cadres nosologiques

4 modules communs

- Module 1 : Bases fondamentales
- Module 2 : Immunopathologie générale & explorations biologiques
- Module 3 : Immunothérapie
- Module 4 : Maladies inflammatoires systémiques

3 modules au choix parmi :

- Module 5 : Néphrologie
- Module 6 : Immuno-pédiatrie
- Module 7 : Pneumologie
- Module 8 : Hématologie
- Module 9 : Dermatologie
- Module 10 : Neurologie
- Module 11 : Infectiologie
- Module 12 : Hépato-gastroentérologie Endocrinologie
- Module 13 : Oncologie

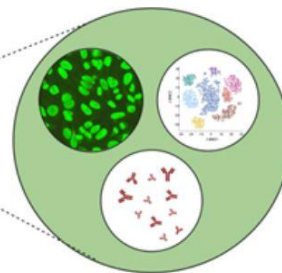
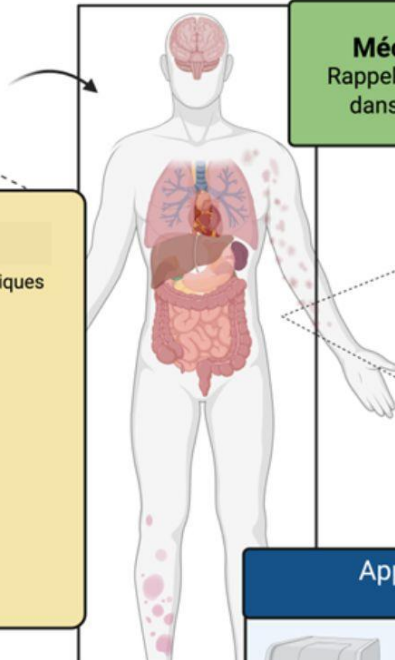


Volume horaire total ~ 103 heures

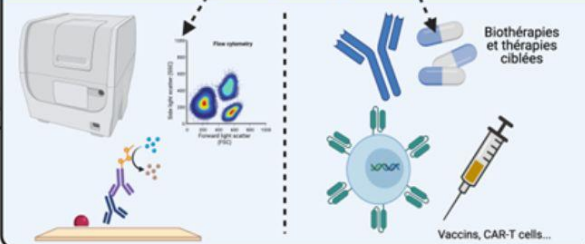


Examens :

- **Tronc commun** : Lecture Critique d'Article
- **Modules spécifiques** : Un article ou module à commenter



Applications diagnostiques et thérapeutiques



Emails des référents par facultés :

Université de Clermont-Ferrand :	EVARD Bertrand	bevvard@chu-clermontferrand.fr
Université de Grenoble :	DUMESTRE-PERARD Chantal	cdumestre-perard@chu-grenoble.fr
Université de Lille :	LEFEVRE Guillaume	guillaume.lefevre@chru-lille.fr
Université de Lyon :	NOSBAUM Audrey	audrey.nosbaum@chu-lyon.fr
Université de Nantes :	MARTIN Jérôme	jerome.martin@univ-nantes.fr
Université de Nice :	SEITZ-POLSKI Barbara	seitz-polski.b@chu-nice.fr
Université de Paris - Sorbonne :	ROSENZWAIG Michelle	michelle.rosenzwaig@sorbonne-universite.fr
Université de Reims :	SERVETTAZ Amélie	aservettaz@chu-reims.fr
Université de Tours :	HOARAU Cyrille	hoarau@univ-tours.fr
Université de Toulouse :	PUISSANT Bénédicte	puissant.b@chu-toulouse.fr