



Collège des Enseignants
d'Immunologie

Avec le soutien de :



Medix Biochemica

Les Journées du Collège

Les 05 et 06 Février 2026

Le Guide Pratique

8ème Edition - Besançon



www.college-immunologie.fr

✉ contact@college-immunologie.fr

Centre de Conférence et Hôtel

Pour cet évènement, le CEni a réservé vos chambres dans un hôtel à proximité de votre lieu de conférence.

Adresse de votre lieu de conférence :

Centre Diocésain
20 Rue Megevand, 25000 Besançon
Téléphone : 03 81 25 17 17



Adresse de l'hôtel :

Hôtel IBIS
1 Av. Louise Michel, 25000 Besançon
Tel : 03 81 85 11 70

L'hôtel dispose d'un parking



Jour 1 - 05 Février 2026

05 et 06 Février 2026

14h00 : **Accueil**

14h15 : **Présentation du Collège**
Information sur les prochaines élections du bureau
Présentation des nouveaux nommés au CNU

14h45 : **Affaires courantes**

- Nouvelles du CNU
- Fédération d'Immunologie (webinaires...)
- Comptes
- Traité d'immunopathologie
- Autres activités éditoriales : DFASM...
- Site internet du CEnI
- Plateforme de docimologie Theia
- TCS
- DIU d'Immunopathologie
- CCBM (Coordination des collèges de biologie médicale)



Centre Diocésain
20 Rue Megevand, 25000 Besançon
Téléphone : 03 81 25 17 17



Jour 1 - 05 Février 2026

05 et 06 Février 2026

15h30 : Présentation par l'équipe de Besançon

16h30 : Pause (15 min)

16h45 : Ateliers

1. Comment rendre l'immunologie attractive : état des lieux, retour de questionnaire / Comment attirer par notre enseignement ?
Guislain Carcelain (45 min)
2. Nouveaux formats pédagogiques :
Création de courtes vidéos pédagogiques en immunologie
Raphaëlle Lutraite et Elise Tolmer (45 min)
3. Implication de l'IA dans l'activité d'enseignement
« Ce que l'IA a changé/va changer dans le métier d'immunologiste / d'enseignant en immunologie »
Alice Aarninck (30 min)



Centre Diocésain
20 Rue Megevand, 25000 Besançon
Téléphone : 03 81 25 17 17



Jour 2 - 06 Février 2026

05 et 06 Février 2026

09h30 : Immunologie, santé publique et désinformation : comprendre et agir
Avec les Pr Gilbert Faure et Gilles Pialoux

Cette demi-journée a pour objectif d'analyser les mécanismes qui conduisent à la circulation des fausses informations scientifiques, d'illustrer leurs impacts concrets en santé publique — notamment en immunologie et infectiologie — et de proposer des outils pratiques pour détecter, comprendre et contrer la désinformation.

Le Pr Gilles Pialoux est chef du service des maladies infectieuses et tropicales à l'Hôpital Tenon (AP-HP, Sorbonne Université) et l'un des spécialistes français les plus reconnus en matière d'infectiologie et de santé publique. Engagé depuis plus de vingt ans dans la lutte contre le VIH et dans la communication scientifique, il a été l'une des voix médicales majeures durant la pandémie de Covid-19, confronté quotidiennement à la désinformation autour des traitements, des vaccins et des études cliniques.

Le Pr Gilbert C. Faure, ancien professeur d'immunologie et expert reconnu dans les sciences médicales et la communication scientifique, a consacré une part importante de son activité à l'analyse de la crédibilité des informations scientifiques, à la vulgarisation de qualité et aux enjeux sociétaux liés à la désinformation.

12h30 : Déjeuner - Buffet

--- Fin des journées ---

Visite du Musée des Beaux-Arts (14h à 16h30)



Centre Diocésain
20 Rue Megevand, 25000 Besançon
Téléphone : 03 81 25 17 17



www.college-immunologie.fr
✉ contact@college-immunologie.fr

Itinéraire

Depuis l'hôtel, vous pouvez vous rendre au Centre Diocésain en seulement 12 min à pied.

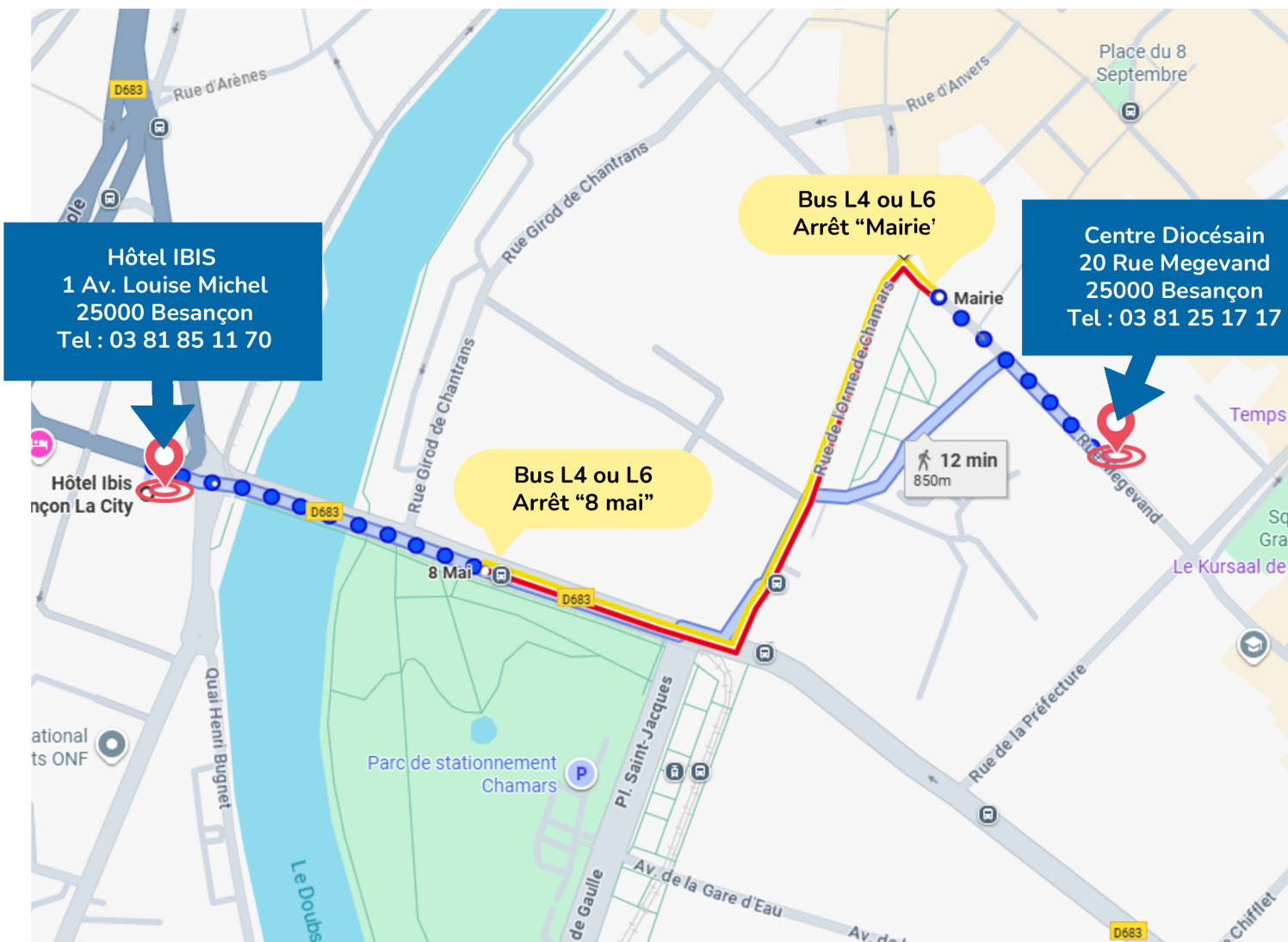
Si vous préférez prendre les transports en commun, vous pouvez emprunter le bus L4 ou L6.

Les arrêts les plus proches :

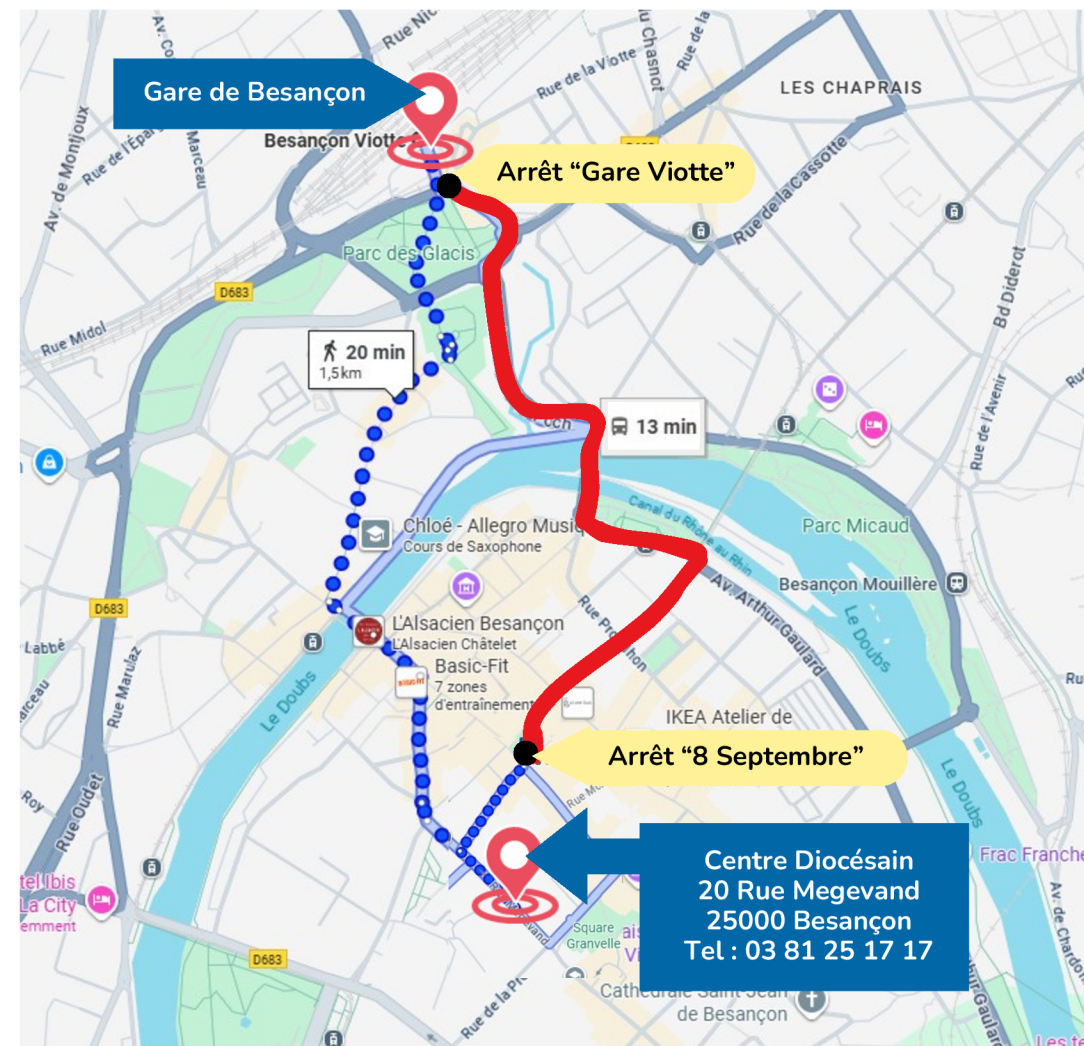
- Depuis votre hôtel :
Arrêt "8 Mai" à 4 min à pied
- Depuis le Centre Diocésain :
Arrêt "Mairie" à 2 min à pied

Stationnement :

Pour ceux qui se déplaceraient en voiture, l'hôtel IBIS dispose d'un parking qui pourra faciliter votre stationnement.



Pour faciliter vos déplacements à Besançon,
vous pouvez utiliser l'application "Ginko Mobilités"
pour calculer vos itinéraires.





Horaires de train pour votre retour

Afin de vous aider à organiser votre déplacement, l'équipe de Besançon a sélectionné pour vous les horaires de train qui pourraient vous être utiles pour votre retour :



Pour un retour jusqu'à Paris

Départ 14h56 : Gare de Besançon-Viotte
Arrivée 17h38 : Paris-Gare de Lyon - Hall 1 & 2
(avec 1 correspondance à Dijon)

ou

Départ 16h06 : Gare de Besançon-Viotte
Arrivée 18h42 : Paris-Gare de Lyon - Hall 1 & 2
(avec 1 correspondance à Besançon Franche-Comté)

Pour un retour jusqu'à Lyon

Départ 14h51 : Gare de Besançon-Viotte
Arrivée 17h30 : Lyon Part Dieu
(trajet direct)

ou

Départ 17h35 : Gare de Besançon-Viotte
Arrivée 19h58 : Lyon Part Dieu
(avec 1 correspondance à Besançon Franche-Comté)

Pour un retour jusqu'à Strasbourg

Départ 13h38 : Gare de Besançon-Viotte
Arrivée 15h54 : Strasbourg
(avec 1 correspondance à Besançon Franche-Comté)

ou

Départ 16h14 : Gare de Besançon-Viotte
Arrivée 19h09 : Strasbourg
(avec 2 correspondances à Belfort et Mulhouse)



Nos objectifs

Représenter...

les enseignants d'immunologie auprès des tiers,
et notamment auprès des autorités de tutelle

Organiser...

des réunions et établir des liens entre les enseignants
d'immunologie de l'enseignement supérieur

Fédérer...

les enseignants d'immunologie des universités de langue française

Partager...

avec les membres du Collège qui font vivre le site internet du CEni

Promouvoir...

l'enseignement et la formation continue, la recherche pédagogique
et la diffusion des ressources en immunologie

Avec le soutien de :



Medix Biochemica

Inscrivez-vous dès à présent sur notre site
pour rester informé et soutenir nos actions :
www.college-immunologie.fr